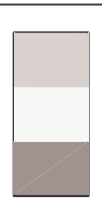
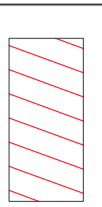

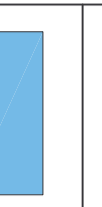

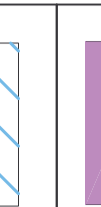


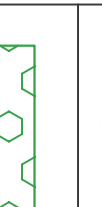


Legende:

A - Les zones

-  zones bâties existantes (UA, UB, UC)
-  zones à urbaniser (AU1, AU2...)
-  zones agricoles (A)
-  zones naturelles (N)
-  zone d'activités existantes (Uy), à créer (AUy)
-  zones inondables (Ni)

B - Autres Indicateurs

-  zone d'aménagement différé
-  bâtiments susceptibles de changer de destination
-  EBC

commune de Saint Germain
département du Lot

Plan Local d'Urbanisme

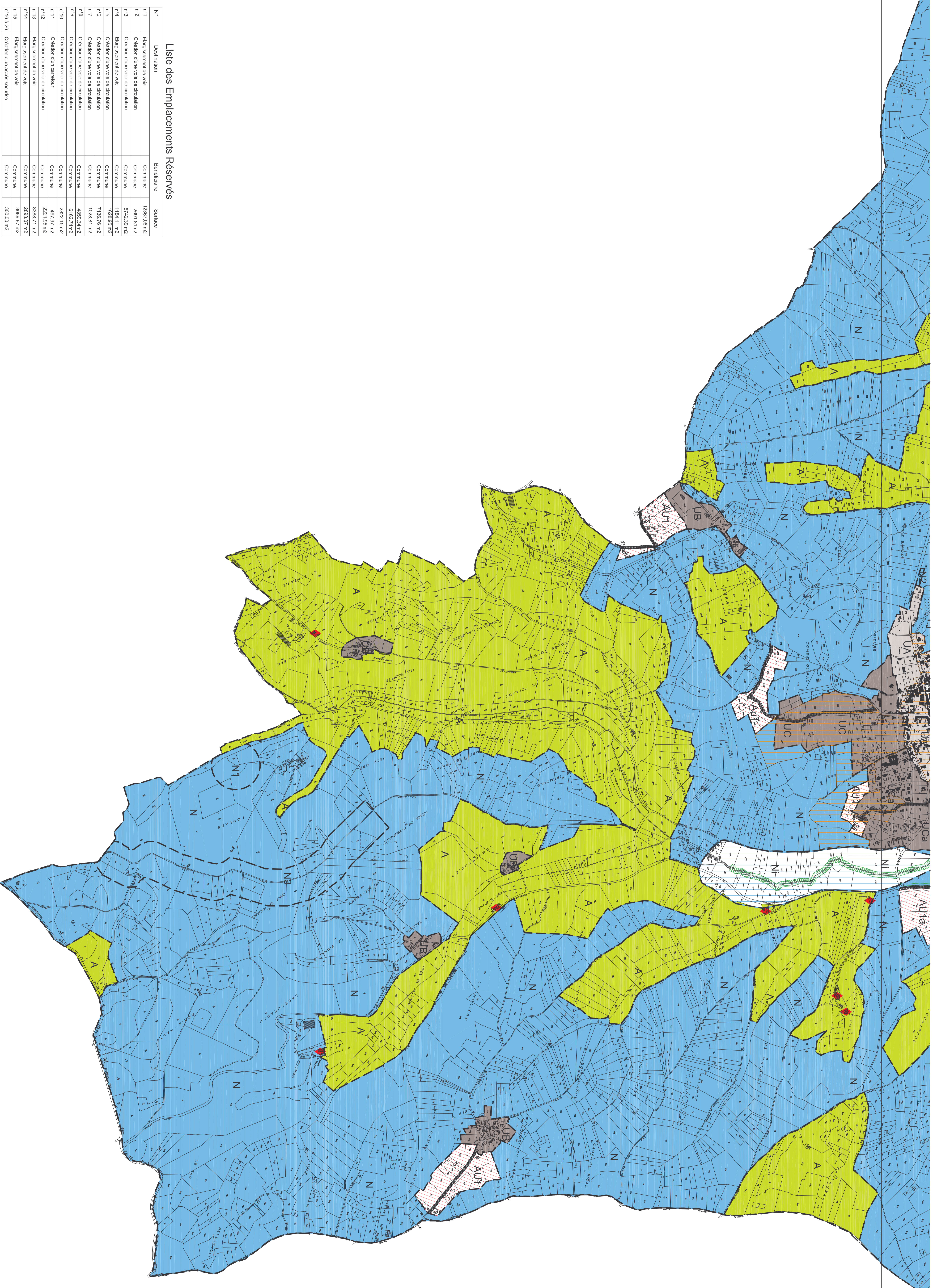
arrêté par délibération
du Conseil Municipal
en date du 22/03/2006

adopté par délibération
du Conseil Municipal
en date du

2

Plan de zonage éch. : 1/ 5000

Bureau études : Artélin - 18, rue Espérandieu, 33 000 Bordeaux - tél. 05 56 48 45 80 Fax 05 56 01 14 81
Géralis architecture & design graphique - Bordeaux



Liste des Emplacements Réservés

N°	Destination	Bénéficiaire	Surface
n°1	Emplacement de voie	Commune	12387,08 m ²
n°2	Création d'une voie de circulation	Commune	2989,81 m ²
n°3	Création d'une voie de circulation	Commune	5742,30 m ²
n°4	Emplacement de voie	Commune	1194,11 m ²
n°5	Création d'une voie de circulation	Commune	1828,56 m ²
n°6	Création d'une voie de circulation	Commune	7156,76 m ²
n°7	Création d'une voie de circulation	Commune	1026,81 m ²
n°8	Création d'une voie de circulation	Commune	4483,34 m ²
n°9	Création d'une voie de circulation	Commune	6162,24 m ²
n°10	Création d'une voie de circulation	Commune	2022,16 m ²
n°11	Création d'un aménagement	Commune	497,97 m ²
n°12	Création d'une voie de circulation	Commune	2221,56 m ²
n°13	Emplacement de voie	Commune	6386,71 m ²
n°14	Emplacement de voie	Commune	2893,07 m ²
n°15	Emplacement de voie	Commune	3068,87 m ²
n°16 à 26	Création d'un accès sécurisé	Commune	300,00 m ²